

## Jedes Kind hat ein Recht

zu lernen,  
zu spielen,  
zu lachen,  
zu träumen,  
zu lieben,  
anderer Ansicht zu sein,  
vorwärts zu kommen und sich zu verwirklichen.



Alles wächst, wenn wir es nur gedeihen lassen. (Becker/Bethmann)



## So finden Sie uns



## Unsere Öffnungszeiten

### Regelöffnungszeit

Montag - Freitag

Altersübergreifende Gruppe: 8.00 - 12.00 Uhr

Integrationsgruppe: 7.30 - 12.30 Uhr

### Sonderöffnungszeiten

Montag - Freitag

Frühdienst: 7.30 - 8.00 Uhr

Spätdienst: 12.00 - 12.30 Uhr

Spätdienst mit Mittagessen: 12.30 - 14.00 Uhr

## Kontakt

Kindertagesstätte Lollypop  
Hermannstraße 4  
27239 Twistringen/Heiligenloh  
Tel.: 04246/610  
E-Mail: [kita\\_lollypop@freenet.de](mailto:kita_lollypop@freenet.de)  
Leitung: Maria Wilkens  
Träger: Stadt Twistringen



## Wir stellen uns vor

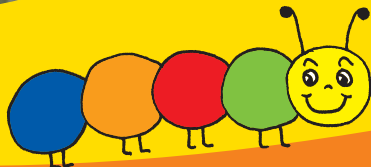
Unsere Kindertagesstätte ist eine Einrichtung der Stadt Twistringen und liegt in der Ortschaft Heiligenloh. Zurzeit bieten wir 43 Plätze für Kinder im Alter von 2 - 6 Jahren an.

**Die Kinder werden in einer Integrationsgruppe und in einer altersübergreifenden Gruppe von fünf pädagogischen Fachkräften betreut, gefördert und gebildet.**

Die Integrationsgruppe wird durch einen Fachberater und entsprechende Therapeuten unterstützt.

**Unsere Einrichtung hat neben den zwei Gruppenräumen verschiedene Funktionsbereiche, z. B.:**

- Bewegungsraum
- Werkraum
- Snoezelenraum
- Zwergenstube
- Raum für Therapie und Sprache
- Mittagsstübchen
- großer Spiel- und Bauflur
- Turnhalle der Grundschule
- großes Außengelände



## Unsere pädagogische Arbeit

Unser Konzept orientiert sich an dem „lebensbezogenen Ansatz“, sowie an den Niedersächsischen Orientierungsplan für Bildung und Erziehung.

### Unsere Ziele:

- Kinder in ihrer Persönlichkeit stärken
- zum sozial verantwortlichen Handeln hinführen
- Freude am Lernen wecken und den natürlichen Wissensdrang unterstützen
- Kenntnisse und Fähigkeiten vermitteln, die zur Selbstständigkeit der Kinder führen
- spielerisch die Grundlagen für die Schulfähigkeit schaffen
- in den unterschiedlichen Wahrnehmungsbereichen fördern
- motorische Fähigkeiten festigen und erweitern

Wir unterstützen die Kinder in ihrer Entwicklung zu selbstbewussten, eigenständigen und verantwortungsvollen Menschen. Hierfür ist der regelmäßige Kontakt und Austausch mit den **Eltern** sehr wichtig.

## Spezielle Angebote

### Sprachförderung

- Sprach-, Aufmerksamkeits- und Gedächtnistraining für Vorschulkinder (Bielefelder Screening, Würzburger Trainingsprogramm)
- Allgemeine Sprachförderung für alle Kinder

### Schulies

- Spezielle Angebote für die Vorschulkinder (Einmal pro Woche)
- Intensive Zusammenarbeit zwischen Kindergarten und Schule (Brückenjahr)

### Bewegung

- Spezielle Turn- und Bewegungsangebote in der nahen Turnhalle der Grundschule
- Angebote im Bewegungsraum

### Gesunde Ernährung

- Einmal pro Monat ausgewogenes Vollwertfrühstück

### Elterncafé

- Unser Elterncafé ist zurzeit jeden ersten Freitag im Monat geöffnet

### Mutter-Kind-Gruppe

- Wir öffnen unsere Einrichtung auch für andere Gruppen, z. B. für die Mutter-Kind-Gruppe der Kirchengemeinde. Sie trifft sich einmal in der Woche im Bewegungsraum

